

Communauté de communes (fiscalité propre) : CC Dombes Saône Vallée

**Population**

Source INSEE	2007	2012	Var 07-12 (%)
Population totale	33 789	35 440	+ 4,9 %
Nombre d'hommes	16 841	17 634	+ 4,7 %
Nombre de femmes	16 948	17 806	+ 5,1 %

Source INSEE 2012	2012
Population municipale	35 440
Densité de population (Hab/km <sup>2</sup> )	197,5

Source INSEE	99-07*	07-12*
Solde naturel	1 593	852
Solde migratoire**	2 190	796
Taux de variation annuel moyen	+ 1,6 %	+ 1,0 %

\* : période intercensitaire. \*\* : solde apparent des entrées sorties.

Source INSEE 2012	0-19 ans	20-39 ans	40-59 ans	60-74 ans	75 ans et plus
Répartition par tranches d'âge (valeur absolue)	10 193	7 737	10 755	4 701	2 054
Répartition par tranches d'âge (%)	28,8 %	21,8 %	30,3 %	13,3 %	5,8 %

Source INSEE expl. principale	2007	2012	Var 07-12 (%)
Nombre de ménages	12 087	13 161	+ 8,9 %

Source INSEE expl. complémentaire	2007	2012	Var 07-12 (%)
Population active des 15-64 ans	16 630	17 742	+ 6,7 %
Taux d'activité des 15-64 ans	74,2 %	76,4 %	

Source DGI*	2012
Part des foyers imposables	69,9 %
Revenu imposable net moyen (en €)	41 064,92

Logements (Source INSEE)	2012
Résidences principales	13 151
Résidences secondaires et logements occasionnels	312

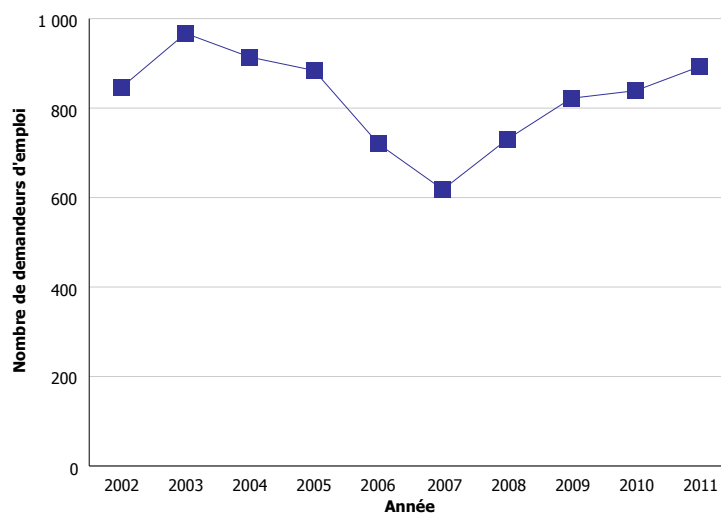
\* : image de la taxation des revenus de l'année 2012 à la date du 31/12/2013

Communauté de communes (fiscalité propre) : CC Dombes Saône Vallée

**Emploi**

Source INSEE expl. complémentaire lieu de travail	2012
Emploi total	10 186

Source INSEE DEFM (au 31 Décembre)	2010	2011	Var 10-11 (%)
Nombre de demandeurs d'emploi Cat. A	839	893	+ 6,4 %



■ Nombre de demandeurs d'emploi Cat. A

Actifs de 15-64 ans /PCS (Source 2012 INSEE expl. complémentaire)	Répartition en %
Agriculteurs exploitants	0,7 %
Artisans, commerçants, chefs d'entreprises	8,3 %
Cadres, professions intellectuelles sup.	17,7 %
Professions intermédiaires	28,4 %
Employés	24,7 %
Ouvriers	19,9 %

Communauté de communes (fiscalité propre) : CC Dombes Saône Vallée

**Tissu économique**

Nombre d'établissements en fin d'année	2010	2011	2012	2013	2014
Inscrits au RCS (ressortissants CCI)	1 189	1 201	1 221	1 221	1 235
INSEE REE	1 884	1 964	2 091	2 193	

INSEE REE : Ensemble des établissements du champ marchand non agricole

Ressortissants CCI : Source, fichier des CCI de Rhône-Alpes. Etablissements hors NPAI et Codes NAF 0000Z et 6820B (702C et 000Z avant 2007).

	Nb d'étab. INSEE REE au 01/01/2014	Nb d'étab. employeurs URSSAF au 31/12/2014	Effectifs salariés URSSAF au 31/12/2013	Effectifs salariés URSSAF au 31/12/2014	Var 13-14 (%)
Industrie	187	100	2 679	2 598	- 3,0 %
BTP	416	184	812	786	- 3,2 %
Commerce	442	148	709	751	+ 5,9 %
Services aux entreprises	635	166	1 070	1 217	+ 13,7 %
Autres services	513	204	1 198	1 246	+ 4,0 %
Sans activité		1	3	3	+ 0,0 %
<b>Total*</b>	<b>2 193</b>	<b>803</b>	<b>6 471</b>	<b>6 601</b>	<b>+ 2,0 %</b>

Champ URSSAF : Etablissements du secteur privé employant au moins une personne sous contrat de travail.

INSEE REE : Ensemble des établissements du champ marchand non agricole.

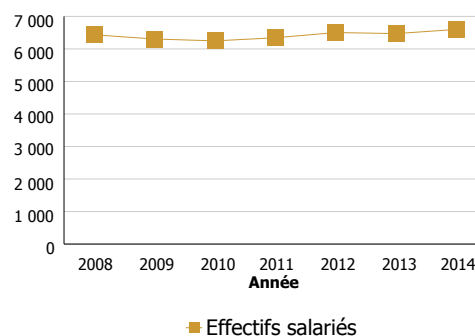
Commerce y compris charcuterie, boulangerie et pâtisserie.

Services aux entreprises y compris transports, information et communication.

Autres services y compris hébergement-restauration, santé humaine, services personnels.

\* : y compris agriculture, activités des ménages et activités extraterritoriales et établissements dont l'activité est inconnue.

5 principales activités NAF 88 (Eff. salariés)	2013	2014	Var 13-14 (%)
Travaux de construction spécialisés	706	682	- 3,4 %
Fabrication de machines et équipements n.c.a.	709	639	- 9,9 %
Commerce de détail, à l'exception des automobiles et des motocycles	437	463	+ 5,9 %
Action sociale sans hébergement	368	387	+ 5,2 %
Fabrication de produits métalliques, à l'exception des machines et des équipements	357	348	- 2,5 %



Source : URSSAF.

Champ URSSAF : Etablissements du secteur privé employant au moins une personne sous contrat de travail.

Commerce y compris charcuterie, boulangerie et pâtisserie.

Communauté de communes (fiscalité propre) : CC Dombes Saône Vallée

**Tissu économique**

Nombre d'établissements actifs* inscrits au RCS au 31/12/2014 par tranches de taille	Eff. inconnu	0 Sal.	1-9	10-19	20-49	50-99	100 et plus	Total
Industrie		33	53	18	11	8	4	<b>127</b>
BTP		84	123	17	5			<b>230</b>
Commerce		135	145	7	4			<b>293</b>
Services aux entreprises	5	243	136	8	7	4		<b>405</b>
Autres services		69	85	5				<b>162</b>
<b>Total**</b>	<b>9</b>	<b>577</b>	<b>544</b>	<b>57</b>	<b>28</b>	<b>13</b>	<b>7</b>	<b>1 235</b>

Source : Fichier des CCI de Rhône-Alpes

Commerce y compris charcuterie, boulangerie et pâtisserie.

\* : établissements ressortissants au 31/12/2014, hors NPAI et Codes NAF 0000Z et 6820B. \*\* : y compris agriculture, activités des ménages et activités extraterritoriales et établissements dont l'activité est inconnue.

Secret statistique : nombre d'établissement < à 3.

Nombre de créations d'entreprises INSEE REE par secteur*	2013	2014	Var 13-14 (%)
Industries extractives, énergie, eau, gestion des déchets et dépollution	0	2	
Industrie manufacturière	14	20	+ 42,9 %
Construction	60	61	+ 1,7 %
Commerce de gros et de détail, transports et entreposage, hébergement et restauration	71	62	- 12,7 %
Information et communication	6	11	+ 83,3 %
Activités financières et d'assurance	9	6	- 33,3 %
Activités immobilières	7	9	+ 28,6 %
Activités spécialisées, scientifiques et techniques et activités de services administratifs et de soutien	45	61	+ 35,6 %
Administration publique, défense, enseignement, santé humaine et action sociale	29	31	+ 6,9 %
Autres activités de services	25	28	+ 12,0 %
<b>Total</b>	<b>266</b>	<b>291</b>	<b>+ 9,4 %</b>

Champ REE : ensemble des établissements du secteur marchand non agricole.

\* : Secteurs d'activité INSEE en nomenclature agrégée - NA 2008 : A10.

Commerce y compris charcuterie, boulangerie et pâtisserie.

A partir de 2009, les données intègrent les créations d'entreprises réalisées sous le régime de l'auto-entrepreneur.

Communauté de communes (fiscalité propre) : CC Dombes Saône Vallée

---

## Tourisme

Hôtels classés (source Atout France au 1er Janvier)	2015
2 étoiles	1
3 étoiles	2
4 étoiles	1
<b>Total</b>	<b>4</b>

Campings classés (source Atout France au 1er Janvier)	2015
2 étoiles	2
3 étoiles	1
<b>Total</b>	<b>3</b>