

LA VOIE BLEUE

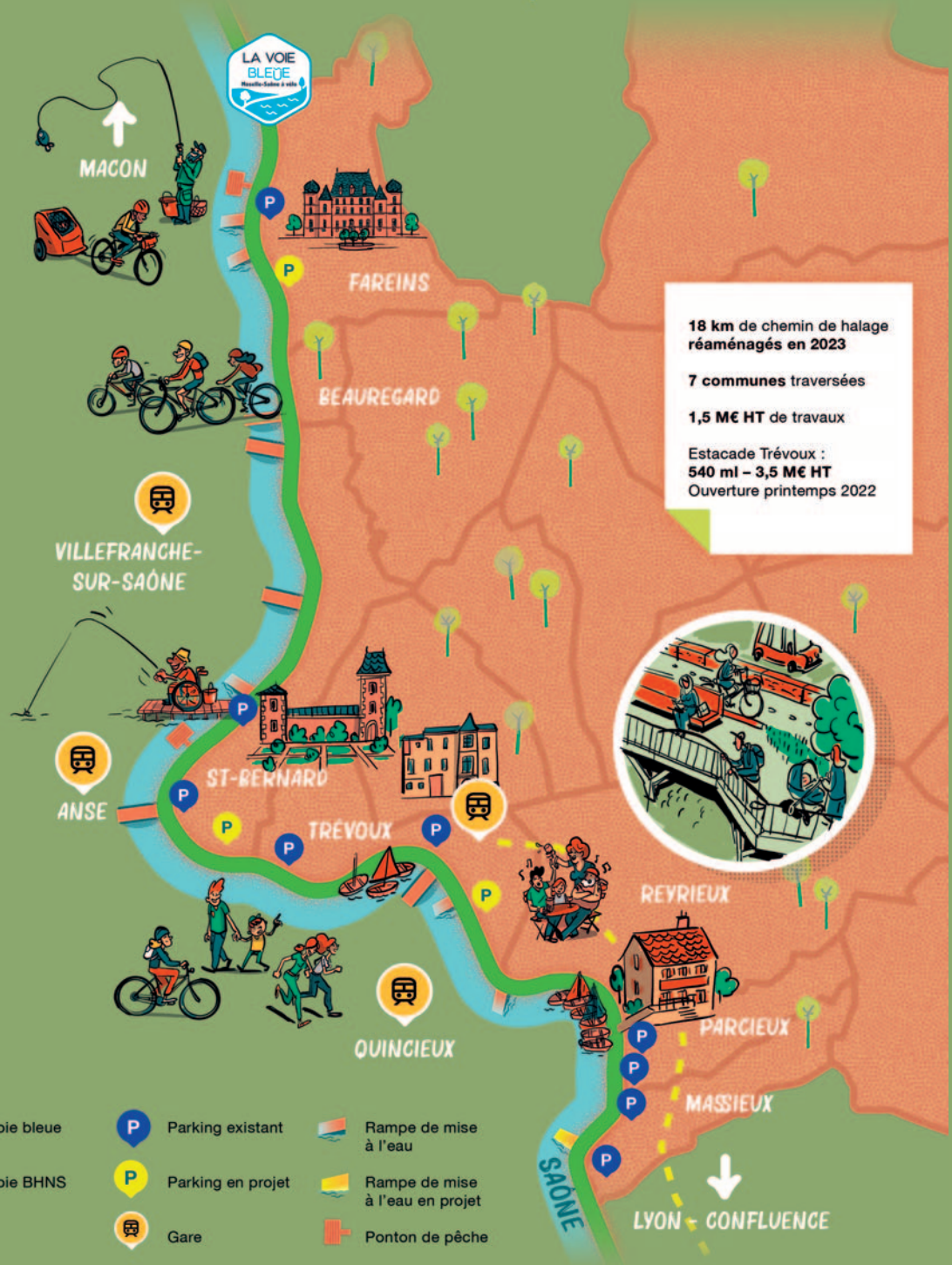
Des aménagements pour tous
pour bien vivre les bords de Saône



Pourquoi parle-t-on de chemin de halage ?

Il s'agit d'un chemin qui était utilisé pour le halage, un mode de traction des bateaux le long de la rivière par les hommes ou les chevaux.

Ce chemin a été créé au XIX^e siècle. Aujourd'hui, il est aménagé pour les loisirs et le cyclotourisme. Ils jouent également un rôle de corridor écologique. ●



Coût estimé des travaux de la Voie Bleue (estacade à Trévoux et réfection des 18 km de chemin de halage) : 5 M€ HT.

Ils sont financés à hauteur de 80 % par de nombreux partenaires :

Plan Rhône Saône

PRÉFET COORDONNATEUR DU BASSIN RHÔNE-MEDITERRANÉE

La Région
Auvergne-Rhône-Alpes

PARTENAIRES

AIN
le Département

AVEC LE SOUTIEN DE L'UNION EUROPÉENNE

LEUROPÉ S'ENGAGE en région
Auvergne-Rhône-Alpes

UNION EUROPÉENNE

MAÎTRE D'OUVRAGE

DOMBES SAÔNE VALLÉE
COMMUNAUTÉ DE COMMUNES

AVEC LE SOUTIEN FINANCIER

MINISTÈRE DE LA TRANSITION ÉCOLOGIQUE

Agence de financement des infrastructures de transport de France

AVEC LE SOUTIEN DE

vnf
Voies navigables de France