

SE DÉPLACER FACILEMENT ET DURABLEMENT EN DOMBES SAÔNE VALLÉE



Guide de la mobilité D'AMBÉRIEUX-EN-DOMBES

Des solutions pour se déplacer autrement !



Edition 2024



DOMBES SAÔNE VALLÉE NOUS RAPPROCHE

Le guide de la mobilité de la Communauté de communes Dombes Saône Vallée vous aide à identifier les différents modes de déplacement possibles sur votre commune !

DOMBES
SAÔNE VALLÉE
COMMUNAUTÉ DE COMMUNES

NOUVEAU !
À partir de septembre 2024



SaôniCovoit', service local de covoiturage sur l'application Karos pour les déplacements du quotidien de la Communauté de communes.

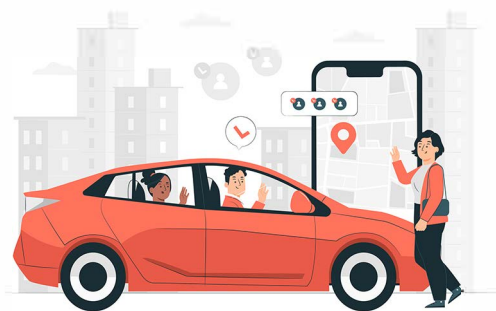
- je m'inscris sur l'application SaôniCovoit' en tant que conducteur ou passager (ou les deux) et je renseigne mes trajets quotidiens ;
- je me mets en relation avec des conducteurs et/ou passagers ;
- je réalise mon trajet* puis, je le valide à l'aide de mon application.

Le passager voyage gratuitement jusqu'à 30km/trajet puis paie 0,10€/km supplémentaire.

Le conducteur est rémunéré 2€ pour chaque passager transporté.

Et si le conducteur annule votre trajet retour, on vous commande un VTC ou taxi pour rentrer chez vous sereinement.

**Le point de départ et/ou d'arrivée du trajet doit se situer sur l'une des 19 communes de la CCDSV et la distance doit être comprise entre 2 et 80km à vol d'oiseau.*



Parkings de covoiturage

Trouvez toutes les aires de covoiturage sur le site internet de la CCDSV.

Retrouvez tout le détail de ces services

SE DÉPLACER AUTREMENT

dans la Communauté de communes Dombes Saône Vallée



Saônibike, le service de location de vélo électrique longue durée

Louez un vélo électrique ou un vélo électrique pliant, pour une durée de 6 mois pour tester et peut-être investir ! Le coût de l'abonnement s'élève à 50€/mois (pris en charge à 50% par votre employeur).

Si à l'issue de cette période de test, vous êtes séduit, la CCDSV vous propose d'acheter le vélo testé et offre une aide à l'achat d'un montant de 300€.*

**Cumulable avec les aides à l'achat de vélo de l'État (sous réserve d'éligibilité).*

Inscrivez-vous dès le mois de juillet 2024 pour louer votre vélo sur les périodes fixes :

- Du 4 septembre 2024 au 5 mars 2025
- Du 5 mars 2025 au 3 septembre 2025

Pour vos loisirs ou au quotidien, sur des distances courtes, pensez au vélo, un mode de déplacement économique et bénéfique pour votre santé !



Sur le territoire, deux réseaux de transports en commun vous accompagnent au quotidien :

- le réseau Saônibus mis en place par la CCDSV
- le réseau Cars Région-Transports de l'Ain mis en place par la Région Auvergne Rhône-Alpes.

Le réseau Saônibus

Du lundi au vendredi en heures de pointe le matin et le soir.
Ne circule pas les jours fériés. Dessert principalement les gares et les zones d'activité.

LIGNE 2 : Villefranche-sur-Saône - Gare TER ▷ Saint-André-de-Corcy - Gare TER



Tarifs

Titre unitaire	1 €
Titre 10 trajets	8 €
Abonnement mensuel C2S.....	8 €
Abonnement mensuel	18 €
Abonnement mensuel tarif réduit...	12 €

Points de vente

- Transdev Rhône-Alpes - 340 rue Ampère - 69730 Genay
- CCDSV - 627 route de Jassans - 01600 Trévoux
- Presse Talaçonnoise - 4 rue de la Place - 01600 Reyriéux
- En ligne sur Oura.com
- Ticket et carnet peuvent être achetés directement auprès du chauffeur de bus

Consultez les arrêts et horaires Saônibus et TAD en flashant le QR code



Transport à la Demande (TAD)

Le service de transport à la demande Saônibus vous conduit d'un point d'arrêt à un autre sur l'ensemble des 19 communes de la Communauté de communes.

63 points d'arrêts sont implantés.

- 1€ le ticket (ticket unitaire ou titre chargé sur la carte Oûra)
- 8 trajets autorisés par mois, soit 4 allers/retours
- Ouvert également aux personnes à mobilité réduite et aux scolaires +de 15 ans (à partir de 12 ans avec autorisation parentale).



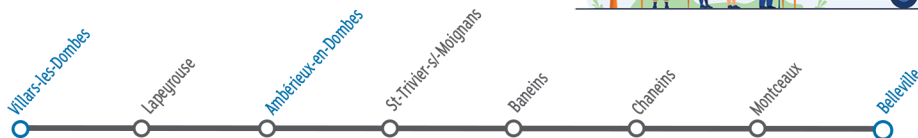
Réservez au plus tard la veille avant 17h et choisissez votre arrêt de montée et de descente ainsi que votre horaire de prise en charge.

Centrale de réservation : 04 72 08 99 88

Ouverte du lundi au vendredi de 9h à 17h, sauf jours fériés.

Le réseau Cars Région

A91 : Villars-les-Dombes ▷ Saint-Trivier ▷ Belleville



Tarifs

Titre unitaire.....	2 €
Titre 10 trajets.....	15 €
Abonnement mensuel.....	40 €
Abonnement annuel -26 ans.....	300 €
Abonnement annuel.....	400 €

Points de vente

- Billetterie en ligne Transports de l'Ain
- Billetterie en ligne Oûra.com
- Consultation des horaires et achat en ligne sur laregionvoustransporte.fr
- Ticket et carnet peuvent être achetés directement auprès du chauffeur de bus

Carte Oûra !

Une seule carte pour tous vos titres de transport.

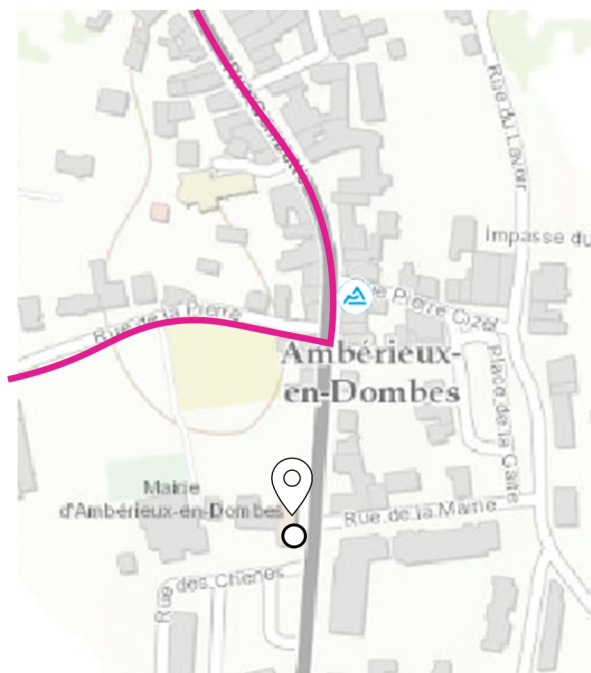
Chargez vos titres de transport Saônibus et Cars Région - Transports de l'Ain sur votre carte Oûra !

Rendez-vous sur la e-boutique www.oura.com

Pour obtenir la carte, rendez-vous en agence :
Transdev Rhône-Alpes, 340 rue Ampère - ZI Nord, 69730 Genay
ou en ligne (www.oura.com)

Carte Oûra : 5€, valable 5 ans.

Duplicata : 10€



Mairie



Jalonnement cyclable Ain à vélo



Arrêt Saônibus



Arrêt Cars Région Ain

AMBÉRIEUX
EN-DOMBES
DOMBES SAÔNE VALLÉE

Vous avez une question, une remarque, une suggestion ?

CONTACTEZ-NOUS

Communauté de communes Dombes Saône Vallée

04 74 08 97 66

contact@ccdsv.fr

www.ccdsv.fr